



*Védőnői Dokumentációs és
Adatszolgáltató Rendszer*

2 0 0 7

TELEPÍTÉSI LEÍRÁS

Egészségügyi Minisztérium - OEP FiFo, 2007.

VÉDŐNŐ 2007 program telepítése:

A védőnői programot az alábbi módon kell telepíteni:

Installálás előtt ellenőrizze a következőket:

- **A WINDOWS területi beállítása:** magyarnak kell lennie.
- **Dátumformátum:** évszázad négy karakteren - hónap - nap, ponttal elválasztva, szóköz nélkül **pl.: 2000.01.01.** (más beállítás esetén a dátumellenőrzések hibaüzenetet fognak jelezni.) Ha nem ez a dátumformátum van megadva, akkor a program hibaüzenettel megáll.
- **A nyomtatás** formailag és hibátlan működéséhez győződjenek meg arról, hogy a betűkészletben szerepel-e a Times New Roman CE betűtípus. Ha hiányzik, akkor a nyomtatások nem működnek megfelelően
- **A képernyő felbontásának:** 640 * 480-nak kell lennie. Ha ennél kisebb, akkor a program figyelmeztet, hogy a statisztikákat egyben nem, csak mozgatással lehet látni rendesen. Ennek kivételével a program teljes értékűen használható.

A beállítások elvégzéséhez kérje szakember segítségét!

Azok a felhasználók, akik a régi programot használták, ezeket a beállításokat már elvégezték, így ezeket a beállításokat nem kell újra elvégezni.

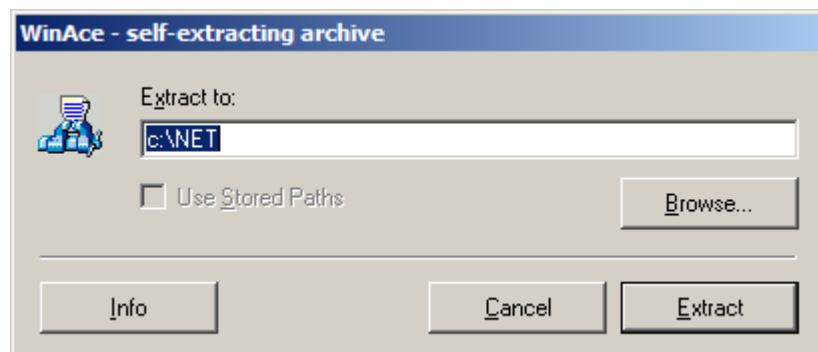
A telepítéshez szintén kérje kollégánk, vagy szakember segítségét!

A védőnői program telepítéséhez az alábbi állományokra van szükség:

- SETUP.EXE
 - SETUP.LST
 - VÉDŐNŐ2007.CAB
1. A www.gyogyinfok.hu honlapon található telepítő állományt mentjük le a saját számítógépünkre (VÉDŐNŐ2007.EXE).

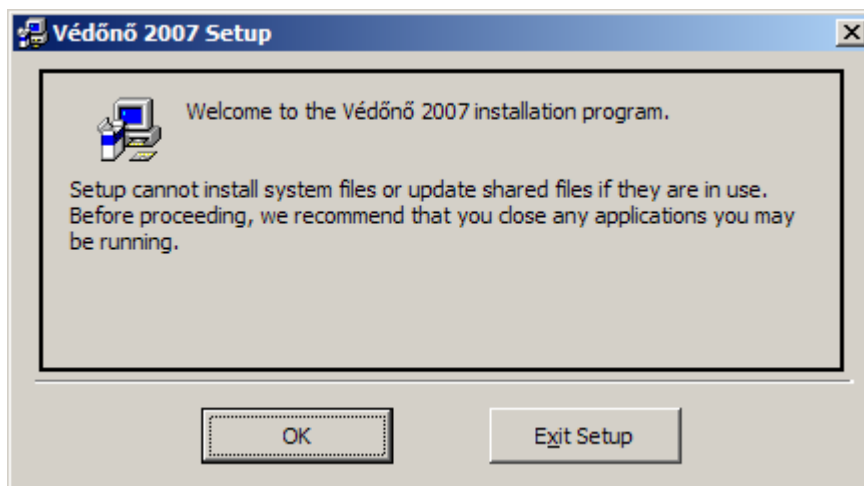


2. Ha a CD lemezről indította el a telepítést, akkor a 6. ponttól vonatkozik önre a telepítési leírás.
3. A letöltött állomány tömörített, önkicsomagoló állomány, amely elindítás után kicsomagolja és létrehozza a telepítéshez szükséges állományokat.
4. A VÉDŐNŐ2007.EXE programot elindítva a következő képernyő jelenik meg.

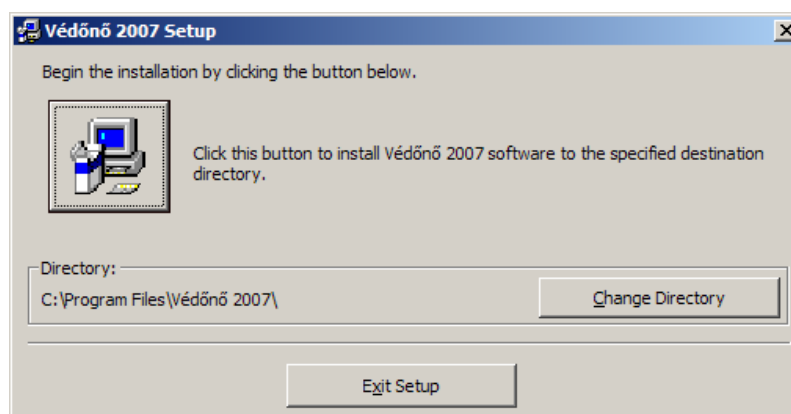


5. Alapértelmezésben a program arra a meghajtóra, és abba a könyvtárba tömöríti ki önmagát, ahová lementettük. A „Browse” gombra kattintva választhatunk a meghajtót és könyvtárat. Az „Extract” gombra kattintva a kicsomagolás elindul.
6. Keressük meg azt a meghajtót, majd azt a könyvtárat, ahová a telepítő állományokat másoltuk.

6. Indítsuk el SETUP.EXE programot.
7. A SETUP.EXE elindításával (az egérrel duplán kattintva az állomány nevére) a következő képernyő jelenik meg.



8. Az „OK” gombra kattintva a telepítés megkezdődik, és a következő képernyőhöz jutunk



9. A telepítő program alapértelmezésben a C:\Program Files\Védőnő 2007\ könyvtárba telepítődik fel. A „Change Directory” gombra kattintva választhatunk másik könyvtárat.



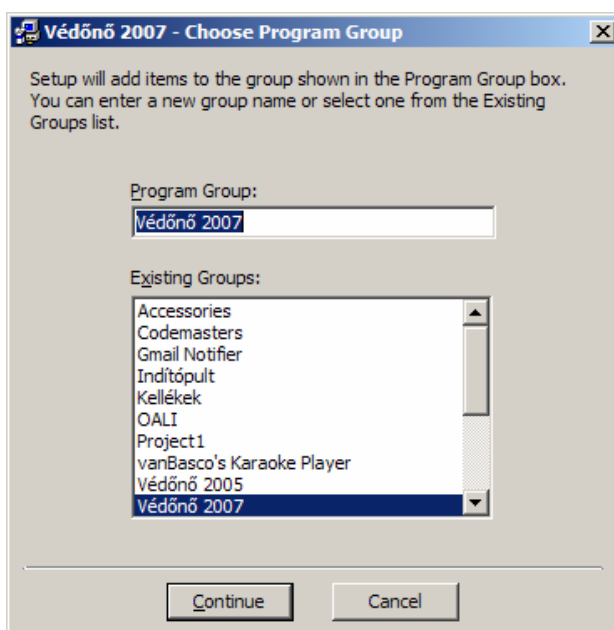
Felhívjuk a felhasználók figyelmét arra, hogyha másik könyvtárat választanak, annak pontos elérési útját a későbbiekben is ismerniük

ORSZÁGOS EGÉSZSÉGBIZTOSÍTÁSI PÉNZTÁR
Finanszírozási Informatikai Főosztály
Szekszárd

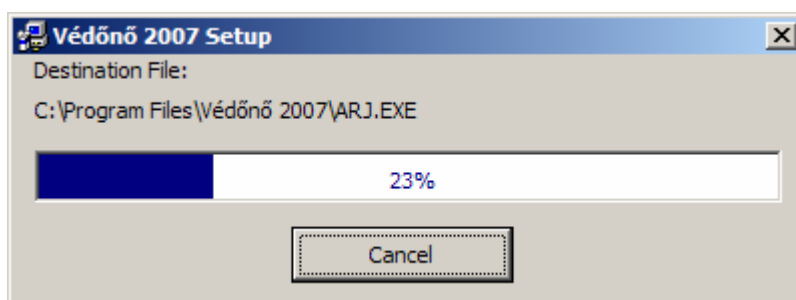
kell a frissítések miatt! Éppen ezért célszerű megtartani a felajánlott telepítési útvonalat!

Az „Exit Setup” gombra kattintva a telepítés megszakítható.

10. A „számítógép” ikonra kattintva a telepítés elindul.
11. A telepítés során felajánlja a program, hogy milyen programcsoportba tegye a Védőnői program elemeit.



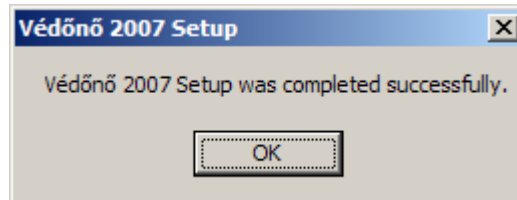
12. Célszerű meghagyni a felajánlott programcsomagot. A „Continue” gombra kattintva a következő képernyő jelenik meg.



13. Az installálás idő tartalma alatt, kék csík látható a képernyőn, és a 0% - 100%-ra változik.

ORSZÁGOS EGÉSZSÉGBIZTOSÍTÁSI PÉNZTÁR
Finanszírozási Informatikai Főosztály
Szekszárd

14. Az installálás során felmerülő kérdésekre minden esetben „Yes/OK” választ kell adni.
15. Az installálás befejezésekor a következő üzenet jelenik meg:



16. Az „OK” gombra kattintva az installálás befejeződik.
17. A program indítása a START menü / Programok / Védőnő 2007 könyvtárból a VÉDŐNŐ2007 program elindításával történik. A program „ikonja” kitehető a munkaasztalra is. Kérjük, ehhez kérje szakember segítségét.